

# TECO NEWS

## Alineador 3D TECO920



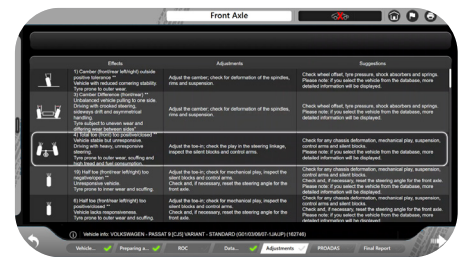
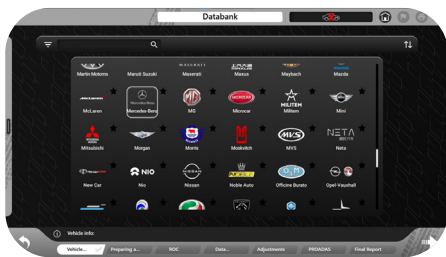
### N. 24 30/06/2026

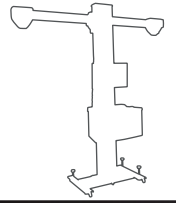
Renovación de la gama **TECO920**: llega un nuevo software.

A partir de junio, el producto **TECO920** se renovará con la introducción de una nueva versión, que incluye un software totalmente actualizado. Esta actualización no es sólo estética: el núcleo del cambio es el propio software, diseñado para que el trabajo en los talleres sea aún más fácil, rápido y eficaz.

### ► Lo que realmente cambia

- **Nueva interfaz gráfica**, die noch modernere und professioneller ist.
- **Navegación más intuitiva**, con nuevo menú vertical e iconos de acceso rápido.
- **Procedimientos guiados mejorados**, diseñados también para operadores menos expertos.
- **Más visibilidad de los datos** durante las operaciones de alineación
- **Flujo de trabajo más fluido**, gracias a la barra de progreso y a la lógica operativa simplificada.





#### ▶ **Haupteigenschaften**

Todos los puntos fuertes de la plataforma se mantienen:

- Gran precisión de medición (hasta 0,01°);
- Tecnología de 2 cámaras de alta resolución;
- Amplia base de datos de vehículos (más de 84.000 modelos);
- Compatibilidad con el sistema PROADAS;
- Fiabilidad operativa demostrada sobre el terreno.

#### ▶ **Actualización de las máquinas instalada**

Para las máquinas ya instaladas equipadas con el software anterior, estará disponible un kit de conversión para actualizar el sistema al nuevo entorno de software. Una forma concreta de conseguir que incluso las instalaciones existentes alcancen el mismo nivel de rendimiento y facilidad de uso que la nueva versión

#### ▶ **Por qué es importante esta actualización**

En el taller, el tiempo lo es todo. un software más claro y rápido significa:

- menos pasos innecesarios;
- menos errores;
- más productividad

Para conocer los códigos de los productos y la lista completa de accesorios disponibles, consultar el catálogo